

# Integrale controles

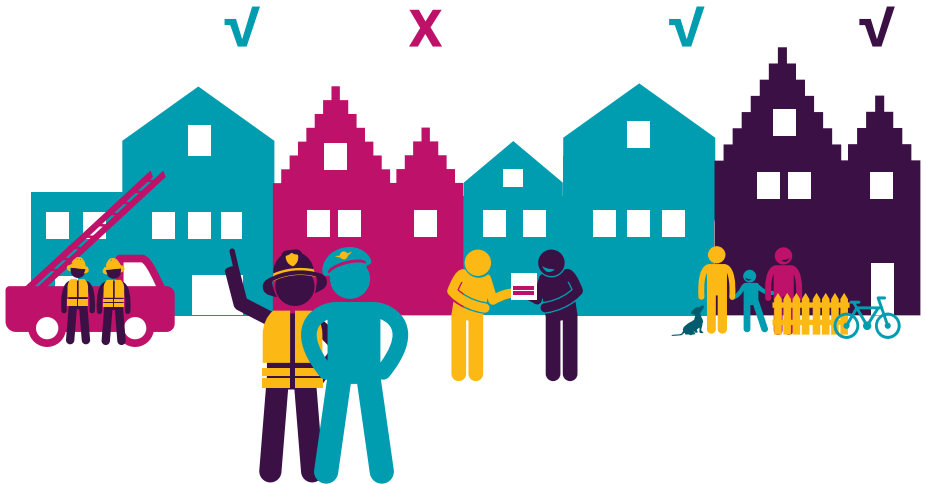


**gm** gemeente  
goismeren



# Integrale controles

voor een veilige en eerlijke samenleving



Het is 's ochtends vroeg en ineens lopen er een heleboel politieagenten en ambtenaren rond op het bedrijventerrein of bij een lokaal restaurant bij u in de buurt. Er vindt vandaag een integrale controle plaats. Wat is een integrale controle precies? Wie zijn al die mensen en wat doen ze daar? In deze folder leggen we uit wat de integrale controle inhoudt, wie erbij betrokken zijn en hoe u zelf verdachte situaties kan melden

## Samenwerken aan een veilige en leefbare gemeente: de Integrale Controle

De gemeente Gooise Meren vindt veilig en eerlijk ondernemerschap erg belangrijk. Dit betekent dat bedrijven zich aan de regels moeten houden en dat criminaliteit geen ruimte krijgt. We werken samen met andere organisaties om ervoor te zorgen dat dit ook gebeurt.

Samenwerken aan een veilige en leefbare gemeente: de Integrale Controle

Om dit te controleren, houden we regelmatig integrale controles in onze gemeente. Een integrale controle gebeurt soms willekeurig en soms op basis van meldingen. We testen bij elke controleronde weer andere ondernemers of locaties om te kijken of deze voldoen aan de wet- en regelgeving.

### **Wat is een integrale controle?**

Een integrale controle is een uitgebreide en complete controle waarbij gekeken wordt of de wetten en regels correct worden nageleefd. Bij een integrale controle zijn er meer mensen aanwezig dan alleen de gemeente. Verschillende controleurs en toezichthouders bekijken elk vanuit hun eigen expertise de situatie ter plekke. Bij een integrale controle werken we samen met de politie. Maar ook met de Nederlandse arbeidsinspectie, het UWV (Uitvoeringsinstituut Werknemersverzekeringen), de Omgevingsdienst, de NVWA (Nederlandse Voedsel- en Warenautoriteit) en de Brandweer.

Gemeente Gooise Meren wil dat inwoners, ondernemers en bezoekers veilig zijn en zich veilig voelen. Met de controles laten we zien dat we optreden als één overheid.

### **Wat is de taak van de gemeente bij een controle?**

De gemeente heeft op allerlei gebieden een controlerende en toezichthoudende taak: bijvoorbeeld de naleving van vergunningsvoorwaarden, Alcoholwet, controle op (bouw)activiteiten (bestemmingsplan), lokale regels uit de Algemene Plaatselijke Verordening en het up-to-date houden van de Basisregistratie Personen (controleren op leegstand of overbewoning). Voor onze controles zetten wij toezichthouders in, die hiervoor zijn aangewezen door het college van burgemeester en wethouders of alleen de burgemeester. Een toezichthouder heeft altijd een pasje van de gemeente bij zich waarmee hij/zij zich moet kunnen legitimeren. Onze boa's zijn ook allemaal als toezichthouder aangewezen.

## Hoe kan ik als inwoner helpen om mijn buurt veilig te houden?

Het is heel belangrijk dat er wordt opgetreden tegen onveilige situaties en ondermijnende activiteiten om de fundamenten van de samenleving te beschermen.

Uw rol als inwoner of ondernemer is ontzettend belangrijk hierin!

U bent namelijk de ogen en oren van de wijk en buurt.

Met uw oplettende blik kunnen we de misstanden nóg beter aanpakken.

Vaak leiden meldingen tot een onderzoek of controle om misstanden aan te pakken. Er zijn al veel waardevolle meldingen geweest die hebben geleid tot een succesvolle aanpak.



Scan de code  
voor meer  
informatie

## Meld verdachte situaties altijd!

Dit kan bijvoorbeeld bij de wijkagent:

telefoonnummer 0900 88 44

maar ook via [www.meldmisdaadanoniem.nl](http://www.meldmisdaadanoniem.nl),

of telefonisch: 0800 70 00 (Meld Misdaad Anoniem).

## U kunt een melding doen bij de gemeente via

[veiligheid@gooisemeren.nl](mailto:veiligheid@gooisemeren.nl) of

telefonisch: 035 207 00 00,

team Openbare Orde en Veiligheid (OOV).